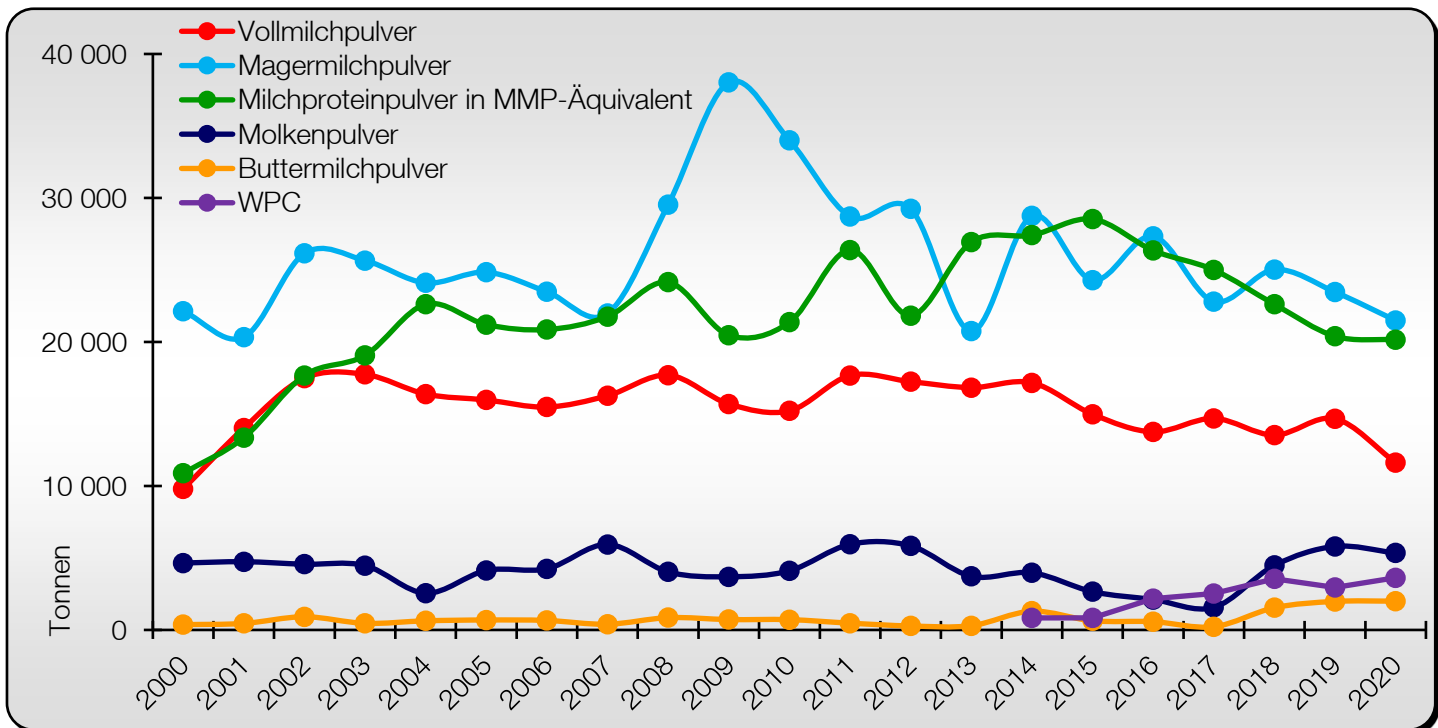


Statistiken Milchpulver: Ausgabe 2021

Milchpulverproduktion



Herausgeber:

Branchenorganisation Schweizer Milchpulver BSM, Brunnmattstrasse 21, 3007 Bern

Telefon ++41 (0)31 359 56 11 Mail: info@swiss-milkpowder.ch

Kopieren mit Quellenangabe erlaubt

Vollmilchpulver (in Tonnen)

Jahr	Produktion	Absatz	Lager	Exporte ¹⁾	Importe
1990	10'508	11'214	1'023		3'089
1991	12'953	12'671	1'361		2'922
1992	10'957	11'434	1'115		3'689
1993	10'321	10'567	1'080		3'968
1994	9'535	9'914	895		3'654
1995	10'282	10'516	854		4'202
1996	9'882	10'000	907		4'648
1997	9'246	9'572	607		5'158
1998	7'868	8'111	427		4'253
1999 ²⁾	7'631	7'630	766	924	2'562
2000	9'789	10'157	543	1'881	1'450
2001	14'014	14'985	854	2'729	609
2002	17'486	15'795	2'470	2'088	791
2003	17'750	18'988	1'280	5'766	296
2004	16'382	16'597	1'014	2'189	253
2005	15'970	16'451	774	1'875	330
2006	15'481	15'290	671	1'365	362
2007	16'265	16'191	833	795	235
2008	17'682	16'831	1'878	2'223	279
2009	15'697	16'624	939	2'612	480
2010	15'217	15'594	800	829	507
2011	17'666	17'190	1'665	1'270	504
2012	17'243	18'527	777	2'511	480
2013	16'832	16'814	992	288	480
2014	17'165	16'885	1'375	319	493
2015	14'982	15'493	941	533	633
2016	13'755	13'631	748	141	1'056
2017	14'690	14'137	1'224	225	1'124
2018	13'530	13'876	681	0	1'173
2019	14'667	14'031	1'023	56	1'044 ³⁾
2020	11'623	10'933	955	1	1'109 ⁴⁾
Δ 20/19 [t]	-3'044	-3'098	-68	-55	65
Δ 20/19 [%]	-20.8	-22.1	-6.6	-98.2	6.3

¹⁾ effektive Exporte gemäss BSM-Monatsstatistik

²⁾ veränderte statistische Grundlagen ab 1. Mai 1999

³⁾ definitiver Wert (Aussenhandelsstatistik, Publikation 05/2020)

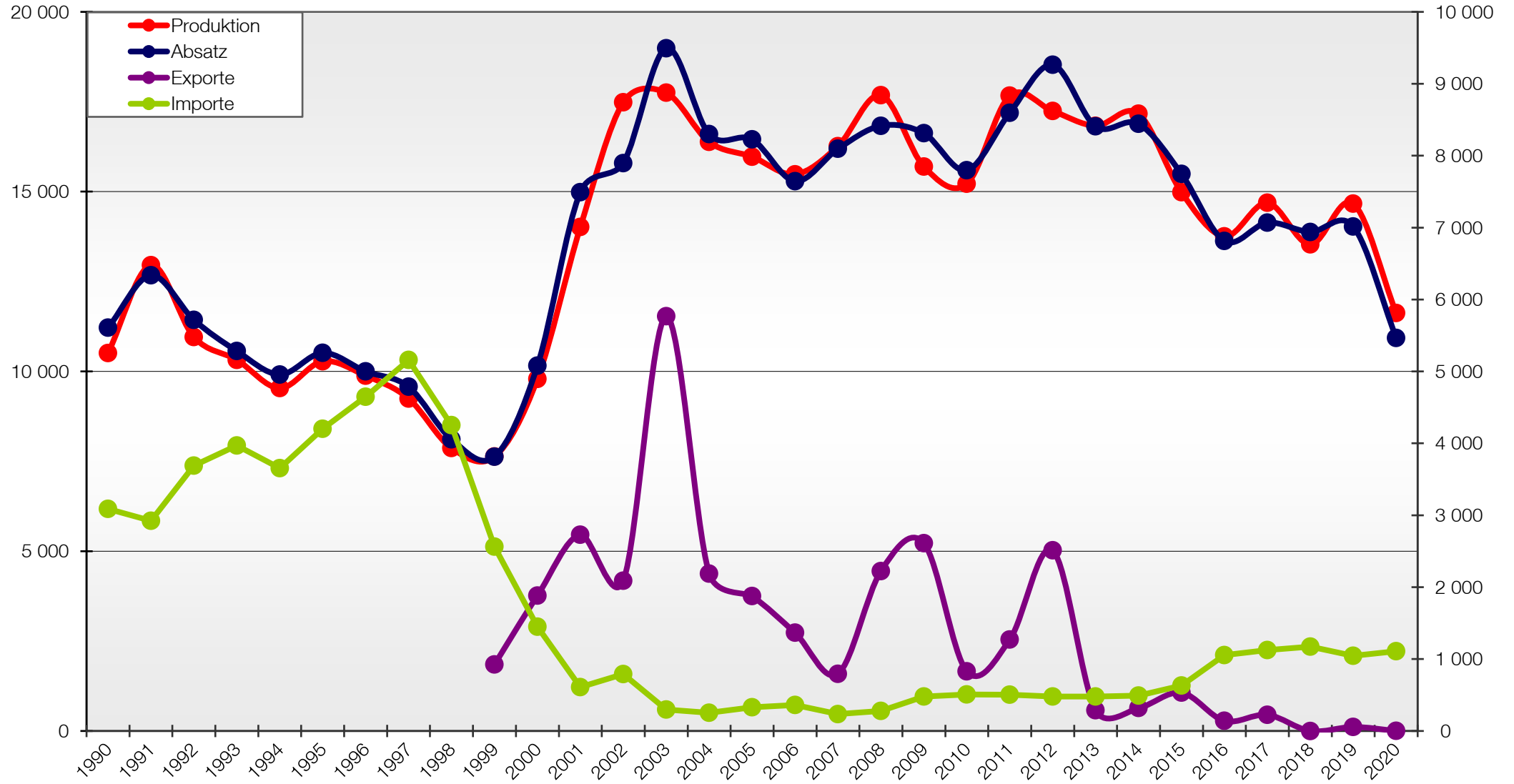
⁴⁾ provisorischer Wert (Aussenhandelsstatistik, Publikation 01/2021)

Quelle: BLW, OZD / ab 1. Mai 1999: BSM, OZD

Vollmilchpulver: 1990 bis 2020

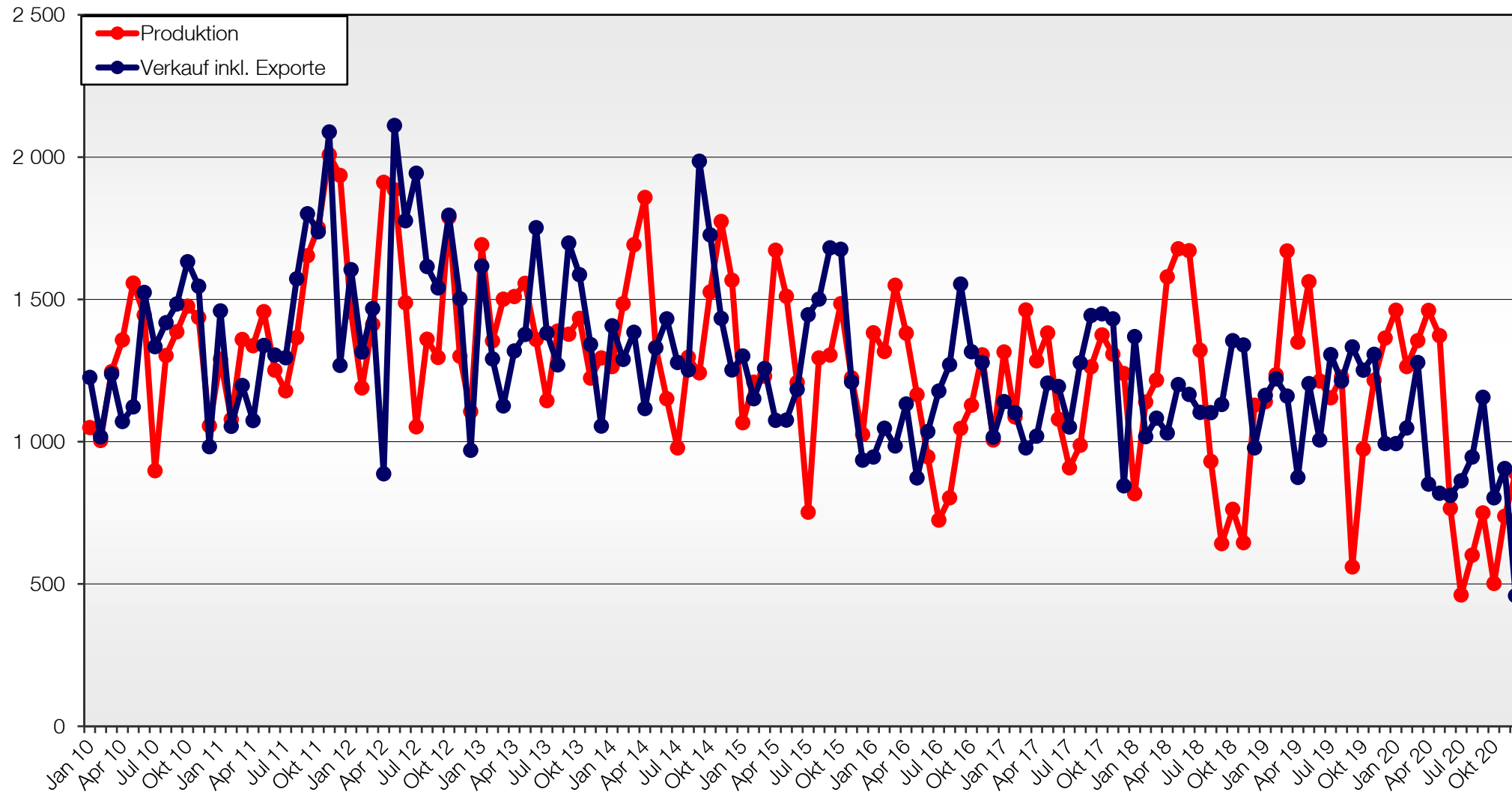
Prod./Absatz in t

Importe/Exporte in t



Vollmilchpulver: Produktion, Verkauf pro Monat 2010 bis 2020

Tonnen



Magermilchpulver (in Tonnen)

Jahr	Produktion MMP rein	Produktion Halbfabrikate	Produktion MMP vitaminisiert	Absatz MMP rein	Absatz Halbfabrikate	Absatz MMP vitaminisiert	Lager MMP rein	Exporte ¹⁾	Importe
1990	24'455	1'312	776	22'296	1'499	788	7'152	7'298	15
1991	25'955	1'700	747	27'478	2'119	1'115	5'629	10'106	18
1992	22'703	1'276	1'118	22'745	1'572	1'024	5'587	7'755	4
1993	22'768	1'530	548	25'062	1'924	664	3'293	6'420	4
1994	24'470	2'507	924	24'101	3'209	862	3'662	1'425	20
1995	26'358	1'871	714	25'132	2'458	803	4'919	5'445	13
1996	23'807	2'176	934	26'107	2'539	939	2'775	6'395	20
1997	24'344	1'947	935	24'477	2'324	973	2'645	4'725	13
1998	26'600	1'733	731	22'024	2'024	697	7'232	2'645	13
1999 ²⁾	27'902 ³⁾		369	19'825		390	2'686	10'046	13
2000	22'135		772	24'083		683	1'563	9'791	16
2001	20'335		688	18'738		748	2'669	2'456	16
2002	26'148 ⁴⁾		888	26'608		876	3'554	12'398	15
2003	25'653		1'196	26'162		1'224	3'372	13'628	31
2004	24'103		950	24'260		973	3'123	11'749	62
2005	24'843		1'222	25'754		1'099	2'647	12'973	205
2006	23'488		424	23'179		331	1'579	11'373	9
2007	21'980		232	23'256		474	1'512	6'036	45
2008	29'531		307	22'044		314	10'368	5'912	67
2009	38'035		194	37'439		152	6'443	25'145	163
2010	34'002		243	34'577		234	3'021	21'497	71
2011	28'720		228	26'461		271	3'099	14'051	0
2012	29'373		272	26'829		293	2'641	15'311	37
2013	20'745		210	18'345		195	2'499	4'807	45
2014	28'753		121	25'972		112	3'707	10'076	70
2015	24'286		194	19'847		154	5'842	7'631	98
2016	27'340		100	26'670		130	4'603	13'618	49
2017	22'804		200	21'734		165	4'175	7'425	58
2018	25'024		0	21'566		32	6'238	10'743	44
2019	23'468		0	23'942		0	4'864	11'647	379 ⁵⁾
2020	21'494		0	20'819		0	3'708	9'269	1'248 ⁶⁾
Δ 20/19 [t]	-1'974			-3'123			-1'156	-2'378	870
Δ 20/19 [%]	-8.4			-13.0			-23.8	-20.4	229.8

¹⁾ gemäss Zuschlag Exportpool / ab 1999 effektive Exporte gemäss BSM-Monatsstatistik

²⁾ veränderte statistische Grundlagen ab 1. Mai 1999

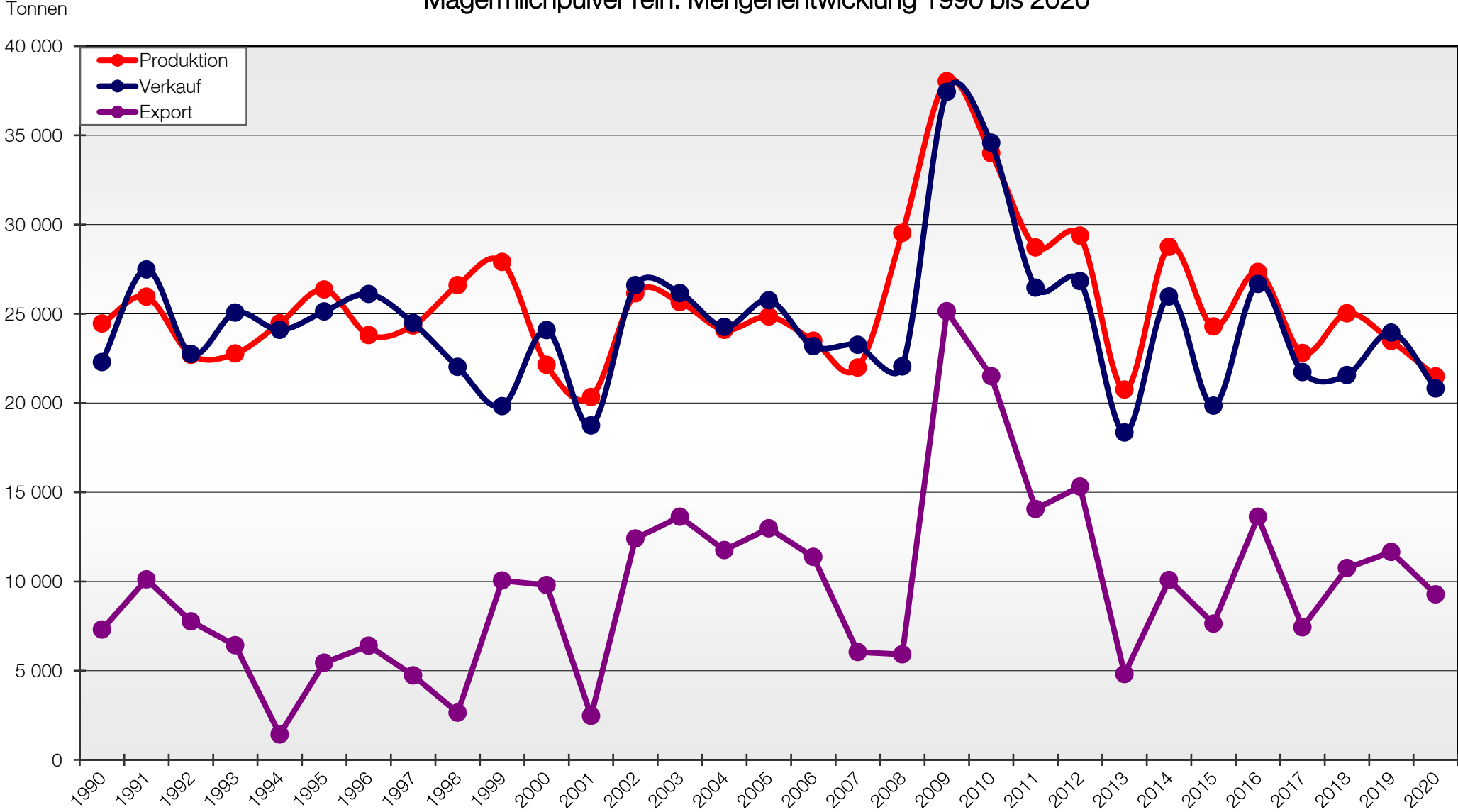
³⁾ ab 1999 inkl. Halbfabrikate; ⁴⁾ ab 2002 inkl. Veredlungsverkehr

⁵⁾ definitiver Wert (Aussenhandelsstatistik, Publikation 05/2020)

⁶⁾ provisorischer Wert (Aussenhandelsstatistik, Publikation 01/2021)

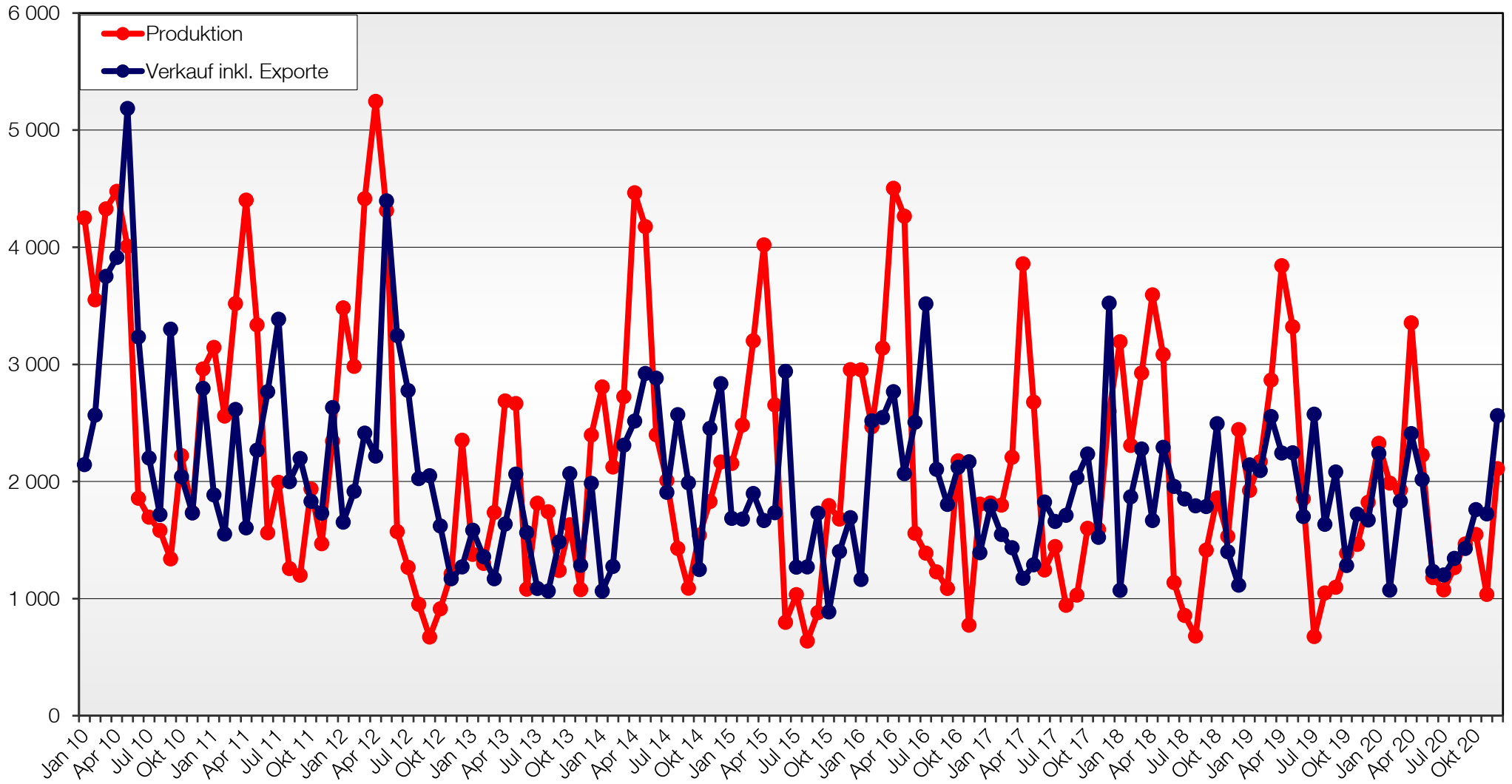
Quelle: ZVSM, BLW, OZD / ab 1. Mai 1999: BSM, OZD

Magermilchpulver rein: Mengenentwicklung 1990 bis 2020



Magermilchpulver rein: Produktion, Verkauf pro Monat 2010 bis 2020

Tonnen

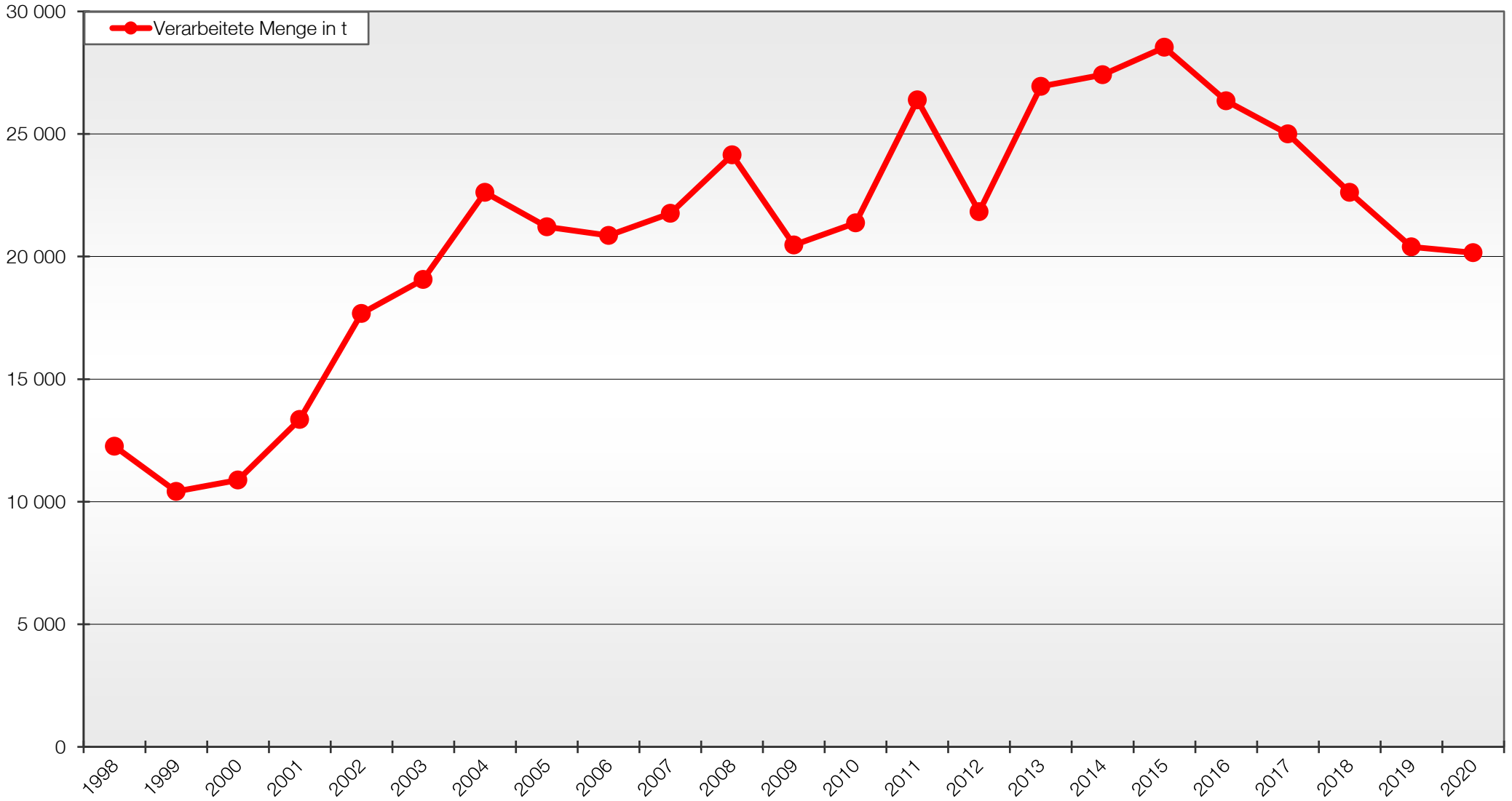


Zu Milchproteinkonzentrat verarbeitete MM (in Tonnen MMP - Äquivalent)

Jahr	Verarbeitete Menge in t				
1998	12'264				
1999	10'419				
2000	10'879				
2001	13'357				
2002	17'674				
2003	19'066				
2004	22'619				
2005	21'206				
2006	20'863				
2007	21'767				
2008	24'148				
2009	20'468				
2010	21'371				
2011	26'385				
2012	21'831				
2013	26'936				
2014	27'415				
2015	28'532				
2016	26'356				
2017	25'003				
2018	22'620				
2019	20'397				
2020	20'153				
Δ 20/19 [t]	-244				
Δ 20/19 [%]	-1.2				

Zu Milchproteinkonzentrat verarbeitete MM 1998 bis 2020 (Mengen umgerechnet in MMP - Äquivalent):

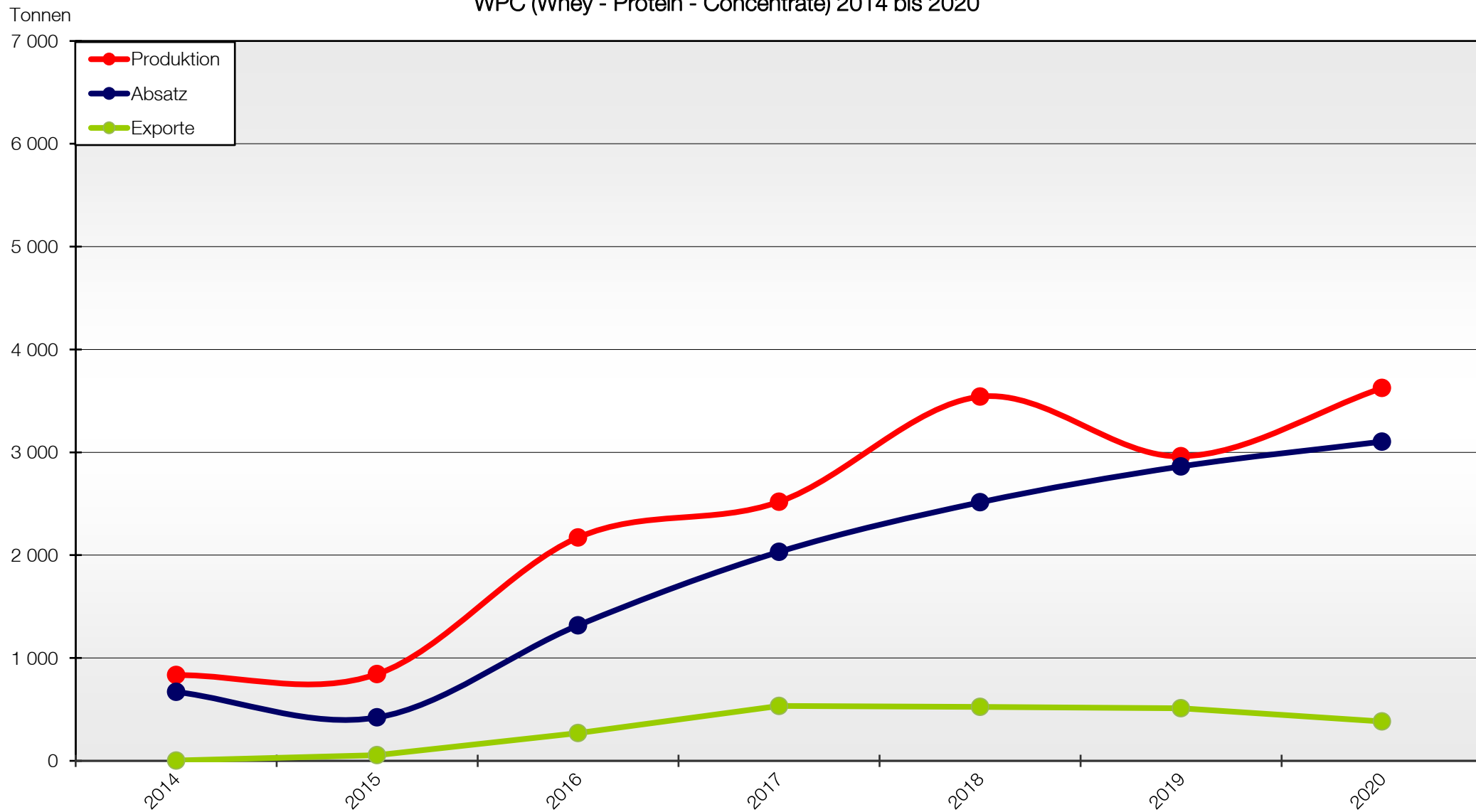
Produktion in t



WPC (Whey - Protein - Concentrate) (inTonnen)

Jahr	Produktion WPC		Absatz WPC Inland		Lager	Exporte	Importe
2014	834		671		208	3	0
2015	844		422		547	56	0
2016	2'172		1'318		1'436	270	0
2017	2'519		2'032		1'353	534	0
2018	3'541		2'514		1'752	525	0
2019	2'961		2'863		888	511	0
2020	3'625		3'104		828	383	0
Δ 20/19 [t]	664		241		-60	-128	
Δ 20/19 [%]	22.4		8.4		-6.8	-25.0	

WPC (Whey - Protein - Concentrate) 2014 bis 2020



Molkenpulver (in Tonnen)

Jahr	Produktion MOP rein	Produktion Halbfabrikate	Absatz MOP rein	Absatz Halbfabrikate	Lager	Exporte	Importe
1990	2'071	560	2'234	542	912		33
1991	1'239	440	1'849	788	308		34
1992	1'858	251	1'827	388	341		12
1993	2'262	256	2'485	457	122		8
1994	3'436	666	2'436	879	1'168		4
1995	2'524	412	2'742	662	957		16
1996	2'417	516	2'767	668	620		130
1997	2'667	526	2'957	707	360		17
1998	3'511	316	2'534	447	1'344		23
1999 ¹⁾	4'034 ²⁾		4'024		806		10
2000 ³⁾	4'648		5'138		311	1'761	140
2001	4'737		4'027		1'021	1'971	155
2002	4'562 ⁴⁾		4'038		1'630	4'547	31
2003	4'470		3'657		2'132	3'475	82
2004	2'554		3'653		1'038	5'488	68
2005	4'130		3'998		619	259	10
2006	4'249		4'384		478	139	16
2007	5'938		5'934		471	117	21
2008	4'030		2'395		2'104	122	16
2009	3'691		3'567		2'209	843	24
2010	4'107		5'536		760	1'044	45
2011	5'944		5'380		1'327	2'963	93
2012	5'836		6'503		634	2'806	45
2013	3'726		3'841		518	2'190	29
2014	3'968		4'514		453	2'825	78
2015	2'657		2'324		784	2'326	28
2016	2'317		2'320		824	4'745	56
2017	1'565		1'786		368	3'983	25
2018	4'479		3'048		1'479	3'077	28
2019	5'824		4'776		1'753	1'875 ⁵⁾	37 ⁵⁾
2020	5'343		4'803		1'743	2'854 ⁶⁾	35 ⁶⁾
Δ 20/19 [t]	-481		27		-10	979	-1
Δ 20/19 [%]	-8.3		0.6		-0.6	52.2	-3.9

¹⁾ veränderte statistische Grundlagen ab 1. Mai 1999; ²⁾ ab 1999 inkl. Halbfabrikate

³⁾ ab 2000 Produktion = Total Eingang / Absatz = Total Ausgang; ⁴⁾ ab 2002 inkl. Veredelungsverkehr

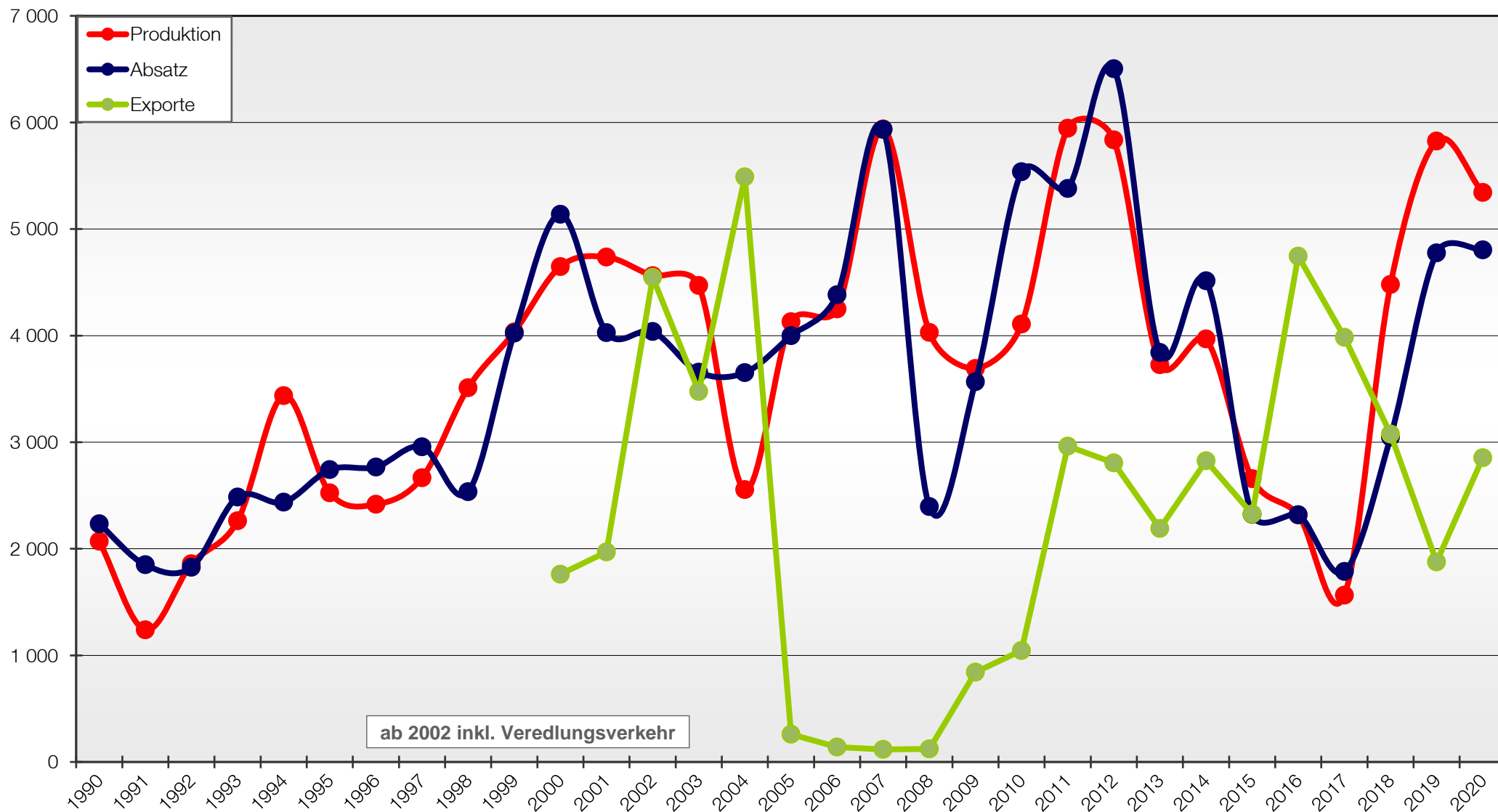
⁵⁾ definitiver Wert (Aussenhandelsstatistik, Publikation 05/2020)

⁶⁾ provisorischer Wert (Aussenhandelsstatistik, Publikation 01/2021)

Quelle: BLW, OZD / ab 1. Mai 1999: BSM, OZD

Molkenpulver1990 bis 2020

Tonnen



Buttermilchpulver süß und sauer (in Tonnen)

Jahr	Produktion	Absatz	Lager		
1990	510	742	158		
1991	619	733	42		
1992	781	752	57		
1993	444	524	18		
1994	457	386	89		
1995	667	594	187		
1996	267	499	16		
1997	636	421	232		
1998	562	665	142		
1999	¹⁾ 380	534	41		
2000	²⁾ 368	362	47		
2001	452	401	98		
2002	³⁾ 913	547	495		
2003	457	528	423		
2004	633	993	64		
2005	690	697	50		
2006	658	670	38		
2007	395	410	24		
2008	853	265	613		
2009	721	736	593		
2010	714	755	551		
2011	470	930	95		
2012	765	809	49		
2013	293	198	144		
2014	1'297	682	749		
2015	679	912	513		
2016	642	824	325		
2017	475	375	363		
2018	1'543	1'295	541		
2019	1'980	1'563	902		
2020	2'001	2'198	632		
Δ 20/19 [t]	21	635	-270		
Δ 20/19 [%]	1.1	40.6	-29.9		

¹⁾ veränderte statistische Grundlagen ab 1. Mai 1999

²⁾ ab 2000 Produktion = Total Eingang / Absatz = Total Ausgang

³⁾ ab 2002 inkl. Veredelungsverkehr

Bemerkungen:

ø Überschussverwertung Herbst 1985: 502 Tonnen (Inland)

Quelle: BLW, OZD / ab 1. Mai 1999: BSM

Buttermilchpulver 1990 bis 2020

Tonnen

